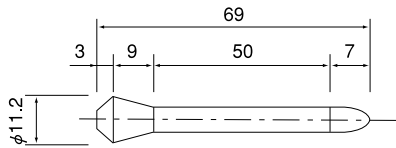


材料規格詳細

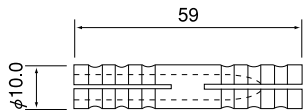
ロックピン

ロックピンにより蓋と側溝が固定一体化され、ガタツキを防ぎ、騒音を解消します。蓋1枚あたり4箇所固定になります。

■アンカーピン



■アンカースリーブ



シール材

■シール材

施工性に優れたシール材です。(EPDM製)

側溝内幅	
200~500	600~1000

グレーチング

標準型は格子状の目が大きく、排水性が高いのですが、車いすやベビーカー、台車などの車輪がはまったり、ヒールのかかとや杖などが落ち込んだりする可能性があります。この場合は、細目タイプを使用して危険を防止します。更に安全性を考慮して標準タイプと細目タイプはすべり止め仕様も出来ます。

標準タイプ



細目タイプ



鋳物タイプ



カラータイプ

■カラーバリエーション

